

在產企業

— 如何防範土壤污染的環保風險



文章 | 期號 04 | 2019.07

在這篇文章裡

討論 5 個重點：

1. 哪些企業將被納入監管單位名錄？
2. 企業如何快速自查土壤受到污染的嚴重程度？
3. 在產企業防範土壤污染的重要手段
4. 國家已出臺在產企業土壤自行監測技術指南
5. 選擇專業的協力廠商檢測機構

隨著《土壤污染防治行動計畫》（國發〔2016〕31號）的出臺，國家明確了企業在土壤環境保護中的主體責任，將土壤污染防治納入了環境風險防控體系。“行動計畫”中指出：“做好土壤污染預防工作，確定土壤環境重點監管企業名單，實行動態更新，並向社會公佈，有關環境保護部門要定期對重點監管企業和工業園區周邊開展土壤監測，監測資料及時上傳全國土壤環境資訊化管理平臺，監測結果作為環境執法和風險預警的重要依據。”

重點 1: 哪些企業將被納入土壤污染重點監管單位名錄?

(1) 有事實排汙且屬於土壤污染重點監管行業的所有大中型企業。土壤污染重點監管行業包括：有色金屬礦采選、有色金屬冶煉、石油開採、石油加工、化工、焦化、電鍍、制革等。各地可根據本地實際情況增加相關土壤污染重點監管行業。

(2) 年產生危險廢物100噸以上的企業事業單位

(3) 持有危險廢物經營許可證，從事危險廢物貯存、處置、利用的企業事業單位。

(4) 運營維護生活垃圾填埋場或焚燒廠的企業事業單位，包含已封場的垃圾填埋場。



(5) 三年內發生較大及以上突發固體廢物、危險廢物和地下水環境污染事件，或者因土壤環境污染問題造成重大社會影響的企業事業單位。

企業可以根據自己企業的情況進行對照，查看是否屬於被納入重點監管名錄的類型。如果您的企業屬於這些類型，就要重點注意防範土壤污染帶來的環保風險，因為您已經被環保主管部門重點對待了



重點 2: 企業如何快速自查土壤受到污染的嚴重程度?

《在產企業地塊風險篩查與風險分級技術規定（試行）》附錄 1 第 6 條列出，土壤可能受到污染的嚴重程度判斷如下：

- (1) 裸露土壤有明顯顏色異常、油漬等污染痕跡；
- (2) 裸露土壤有異常氣味；
- (3) 現場快速監測結果表明，土壤污染物含量明顯高於清潔點；
- (4) 該地塊及周邊鄰近地塊曾發生過化學品洩漏或環境污染事故；
- (5) 存在危險廢物自行利用處置；
- (6) 訪談或已有記錄表明該地塊土壤曾受到過污染；
- (7) 近 3 年曾因廢氣、廢水、固體廢物造成的環境問題被舉報或投訴。

當地塊存在 2 種及以上上述情況時，應將土壤受污染程度評為“土壤可能受到重度污染”；地塊存在 1 種上述情況時，應將土壤受污染程度評為“土壤可能受到中度污染”如無上述情況，應將土壤受污染程度評為“不確定”。

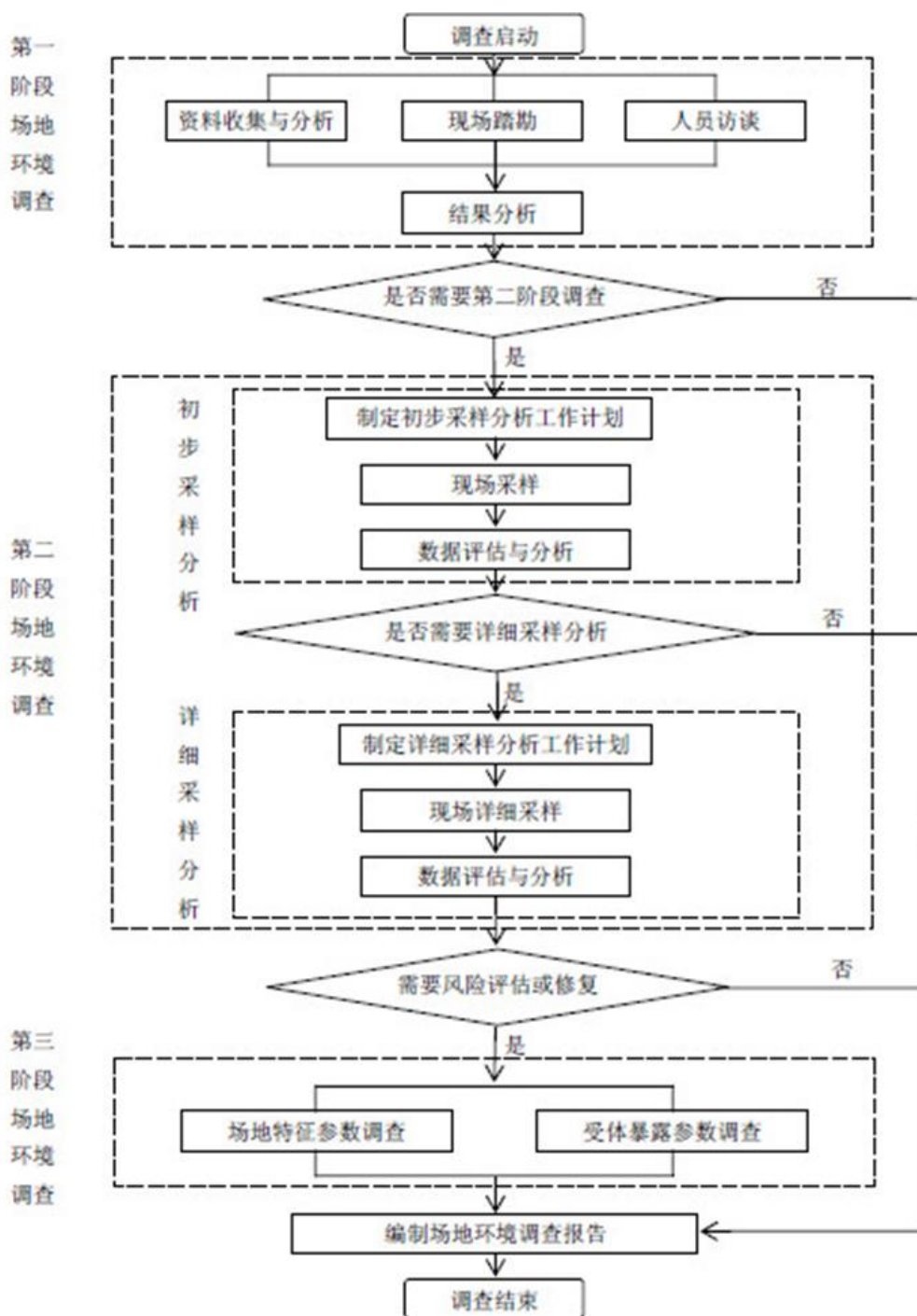
重點 3: 在產企業防範土壤污染的重要手段——開展場地環境調查

(1) 場地調查的作用

- ◆ 確定是否存在特定污染物
- ◆ 搞清楚環境污染的性質和程度
- ◆ 確認污染源
- ◆ 為評價污染對人體健康和（或）生態環境的潛在風險提供必需的資料
- ◆ 為決策是否要實施修復收集所需的資料
- ◆ 掌握影響修復設計、施工、運行和驗收合格等的場地特徵
- ◆ 評估、驗證修復行動的效果

(2) 場地調查工作流程

場地調查包括三個階段，通過採用系統的調查方法，確定場地是否被污染、污染程度及污染範圍的過程，其主要工作內容與程式如下：



通過場地環境調查，判斷地塊是否存在污染，篩選出關注污染物，掌握污染程度和空間分佈，對照相應篩選值（可參考 GB 36600-2018 建設用地土壤污染風險管控標準），分析場地內污染物是否對人體健康和生態環境帶來潛在風險，為場地的環境管理提供依據。

重點 4: 國家已出臺在產企業土壤自行監測技術指南

2018年9月17日，中華人民共和國生態環境部發佈了關於徵求《在產企業土壤及地下水自行監測技術指南（徵求意見稿）》國家環境保護標準意見的函，該技術指南還未正式實施，但該技術指南中已明確要求：土壤環境重點監管企業應根據本指南的要求，自行或委託協力廠商開展土壤及地下水監測工作，制定自行監測方案、建設並維護監測設施、開展自行監測、記錄並保存監測資料、分析監測結果、編制自行監測年度報告並依法向社會公開監測資訊。



重點 5: 選擇專業的協力廠商檢測機構為環保風險保駕護航

譽標檢測(深圳)有限公司是一家頗具規模的協力廠商檢測實驗室，是香港聯合廠商會檢定中心的下屬單位，為國內外知名企業或組織指定授權檢測實驗室，公司配有國際國內先進的檢測設備，擁有專業的技術團隊，具有豐富的場地調查經驗，同時具有中國國家認監委(CNAS)和中國計量認證(CMA)資質，可以為您出具環保主管部門認可的場地調查報告，是您場地環境調查服務的最佳選擇。



諮詢聯繫方式（深圳辦公室）：

Mr. Jack Hu

(86) 185 2087 3704 / 158 1440 0193 郵箱：jackhu@cmatesting.org

Ms. Monica Hao

(86) 137 6013 8591 / 139 2523 7927 郵箱：monicahao@cmatesting.org